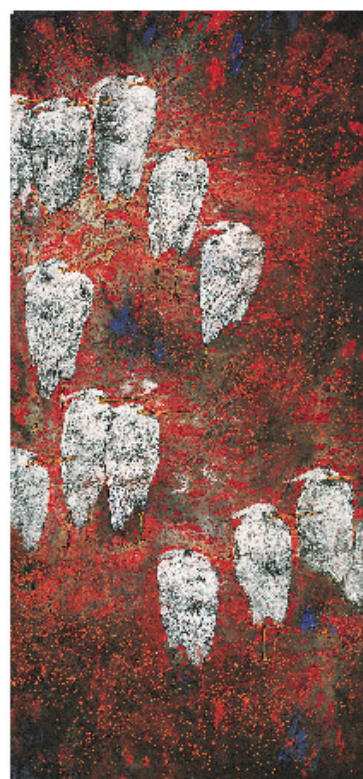




《金秋神韵》190cm×180cm 2004年



《雾雨》180cm×80cm 2007年



《和鸣高情》85×40cm 2011年



《磨炼》66cm×88cm 2004年

赵治平 作品选



《醉秋》120cm×100cm 2006年



《同乐祥和朝鸣辉煌》136cm×35cm×4 2006年

《和鸣江南》180cm×180cm 2006年

海粟美术

大彩墨——赵治平 赵怡文中国画展览

主办:江苏省国画院 江苏省美术馆
常州市文广新局 常州市文联
承办:常州美术家协会 常州花鸟画研究会
刘海粟美术馆
展览时间:2011.12.30-2012.1.3

刘海粟美术馆主办 苏新出准印 JS-D101 (内部资料 免费交流) 2011年第11期(总第51期)

深邃之境 深厚之情

——赵治平的绘画艺术

叶鹏飞



赵治平

赵治平 1957年生于江苏常州。曾于南京艺术学院、江苏省国画院专修中国画。擅长花鸟画。

现任江苏省美术馆副馆长、江苏省国画院一级美术师、中国美术家协会会员、中国工笔画学会会员、江苏省花鸟画研究会副主任、江苏省花鸟画研究会副会长、江苏省艺术专业高级职称评委会委员、江苏省国际文化交流中心理事。曾任刘海粟美术馆馆长。

中国画作品曾获第四届工笔画大展银奖、江苏省花鸟画大展最佳创作奖、浙江画报·七彩世纪中国画大展铜奖。曾参加第八届全国大展、全国新人新作“5.23”全国大展、中国画三百家展、全国花鸟画展、首届中国画展、现代美术大展、92国际水墨大展、加拿大枫叶国际水墨画大赛、江苏省首届艺术节中国画大展、中国美协首届会员精品展、傅抱石奖。南京水墨画传媒三年展等数十次展览和艺术活动。作品分别被中国美术馆、国务院南海及企业、个人收藏。出版有《赵治平画集》三种。曾多次策划并参与省级大型书画活动。

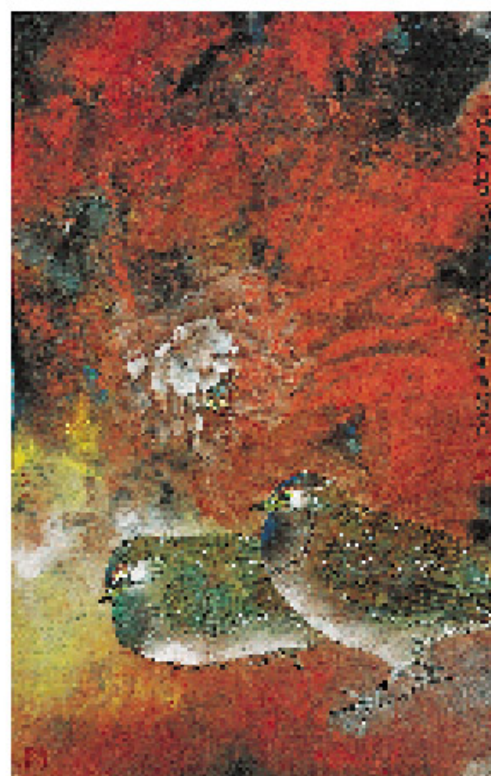
赵治平以工笔花鸟画和写意花鸟画名世,为当代中国画界花鸟画创作深具影响的画家。读他的作品,可感受到他的艺术在不断升华,也可感受到他作品中独特的文化品位和独特的精神品位,透视出独特的文化思考。深邃的意境和深厚的笔墨之情。

赵治平作为一个工、写兼擅的花鸟画家,如何在艺术创作上不同于前人,又不同于今人?为此,他寻找着突破点,温寻着自己独特的艺术语言,在自己的作品中表现出一种中国文化来。

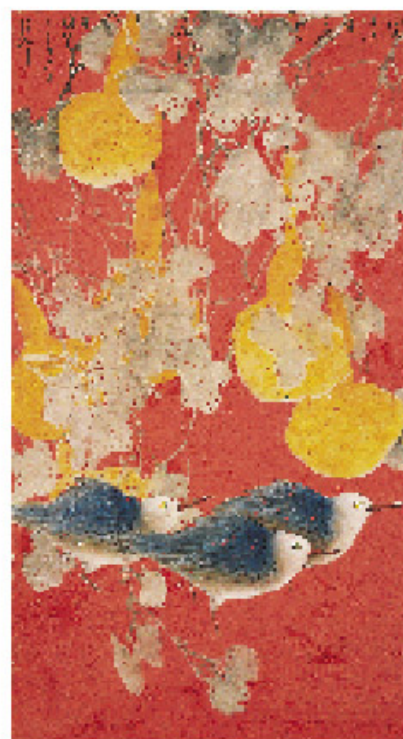
在工笔画创作上,赵治平意识到,自从清初恽南田开创了“常州画派”,曾于康熙之际盛极一时,时至今日,这种工整、清雅、“没骨”花卉日见式微,作为时代的画家,必须担负起振兴的责任,寻找突破的方法。他经过多年的思考和探索,凭着扎实的写意功底和运用色彩的能力,采用了写意手法来表现工笔画。他凭借工笔画的形式,多写意的画法,开创了新的工笔画表现手法,在技法上挖掘了工笔画的写意功能。在构图上,他吸收了山水画和西画中的表现手法,利用活泼而密实的线条,利用形体的特定组合和重叠,利用色彩、透视的总体单纯和局部的微妙变化,构成了由远渐近的旋律,产生虚实透叠的效果,使花鸟画有着山水画一样的深邃感和层次感,亦让画面虚实透叠,层层叠叠地产生一种开阔的视野,形成一幅幅大场面、大效果的景象。赵治平这别开新境的创作,不仅适应了发展的时代,也为“常州画派”的发扬光大提供了新的启示。

在写意画创作上,他一直是和工笔画互补的,他通过笔墨的挥洒,以表达人性本质的一面,体现自己的内心世界,体现自己对花鸟画的深厚之情,使自己的绘画更加纯粹,更加思想化。因而,他的写意画作品侧重于主观意识的表达,将客观摹写对象虚化和重塑,以借助于笔墨线条的独特性,表现自己不可抗拒的冲动,造成观者的心灵感应。以线条笔墨的冲动,表达深邃神秘的意境,这正是他的高明之处。在赵治平的画面中,翎毛、荷叶、草穗、兰竹,都保持着诗化和虚化的自然美妙和生命的律动,具有了自身的表达范围,自身的表现力度。线条已超出一般意义上的描述,进入了一种自由自在的语言状态。

赵治平中国画创作所取得的成就,原动力是他源于学、于思的相互作用,他一直以“学而不思则罔,思而不学则殆”为座右铭。因而总是抓紧点滴时间学习研究、创作,将艺术生活和艺术工作紧密地结合在一起,形成一种从容的艺术心态,在其中获得吐纳与进取的力量,力求“天行健,君子以自强不息”的文化精神。正由于这种精神,他的作品不但让人感到亲和沉静,而且能使人于愉悦之中又产生淡淡的惆怅,这正是赵治平花鸟画的美丽所在,也是其独特的精神品位。



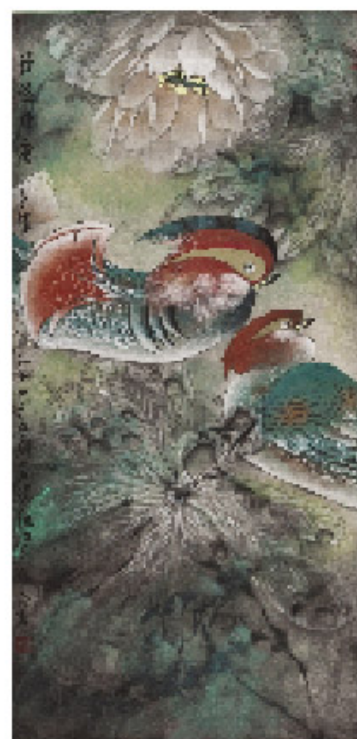
《国色天香》80cm×60cm 2007年



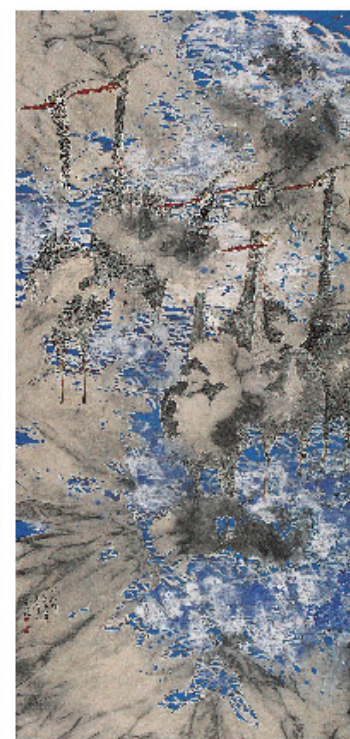
《秋》180cm×80cm 2007年



《大吉祥》180cm×80cm 2006年



《风暖好音》85×40cm 2011年



《晴旭晖晖》180cm×80cm 2003年

为了精致

赵怡文

精致意味是我对笔墨语言的追求,令笔性墨趣与物象的形质结构互通互融而生发出一种自然而醇厚的“精致”味,且与审美价值。“精致”旨在传达一种历经生活提炼和艺术品质考量而贯彻通透的纯粹品格与精密构造。我在进阶阶段所追求的“精致”更趋向于繁复与精密,即笔迹墨韵的繁复交融与笔墨构成组合的精密关系。力求将自身沉浸融入一种专注而澄澈的状态,游历于鲜活细腻的自然生气息中,营构整合自然物态间丰富交叠的复杂关系,化之为笔端墨间点线疏密润燥淋漓的表现生机,泼洒淋漓蜿蜒畅达的游历心迹,集纳积淀丰富博厚的态度观念,将丰富的笔墨信息与复杂的笔墨关系统摄于自然物态与性情之中,致使自身能在此过程中细心捕捉与处理心性与自然契合机缘以及应对和控制随之而来的偶然性与随机性,觅求笔迹墨韵间书写的趣味与美感,挖掘笔墨组合与构成的内在形式韵律,推敲笔墨和造型之间契合与游弋而若即若离的微妙关系,在画面中实实在在营构与营造笔墨语言的精致意味。

以贯通的笔线或以笔带墨来组构外形整体态势与内在结构主脉,势必要因势利导顺应笔势,顺势顺势转将视觉底本和画幅中的形态组织重组重构,将小势融汇于大势,琐碎的视觉杂质提炼为畅达的笔迹书写,强化整合外形态与内结构之间笔势势连与书写趣味。笔线立骨不必仅仅体现为简练与到位的动态与结构关系,在尽显与结构和动态的紧密咬合关系之余,可以考虑有机结合一些繁复堆叠的交错组织来体现一种对笔墨构成韵律的玩味,张扬笔线本身走向和呼应的情调调性,强化笔墨本身潜在的表现因素,使之独具纯粹而丰盈的诸如随机偶然、节奏强烈、速度缓急等等各类表现观感和情绪张力。笔墨所负载的含义和内容中必然不可缺失其与自然物态的有机交融关系,其立足基点在于结构穿插与外形轮廓或是关键节点之中,而我所考虑的笔墨墨趣心墨造韵的所在点可以是根据研究兴趣与关注角度的不同而

更为丰富并随机转换的,大可不必囿于自然构造与组织的逼真模拟,可以潜心觅求并演绎出新颖的某种艺术表现机缘。

这份“机缘”以及上述所提及的“繁复堆叠的交错组织”全然源自于生活中万千景致与意韵的积淀以及传统经典笔墨形质和构造的融透。生活景象和自然信息的独特观感经由冥想与演化而改造成特定的韵律与肌理完全可以作合理适当的嫁接与采用,致使笔墨造型焕发更为广阔和开放的可能性空间,以此容纳对笔墨表现和塑造的种种想法和试验,充分展现其生活气象与艺术品质的纯粹美感和价值意义。自然情调间纷繁的结构特质、肌理质感以及穿插叠合关系皆可凭借心性的流淌转化为“画”里的生活气象,进而在有意无意的契机中与此类“特质”、“质感”或“关系”相关联或契合的传统经典笔墨形态与品性亦可由自身的理解角度有理有节地植入画中。将丰富的自然信息与涵养以及纯正精妙的艺术品格纳入笔墨表达中,而调控和渗透其中的正是丰厚的自然性情与浑然通透的“写”的法度和情绪。

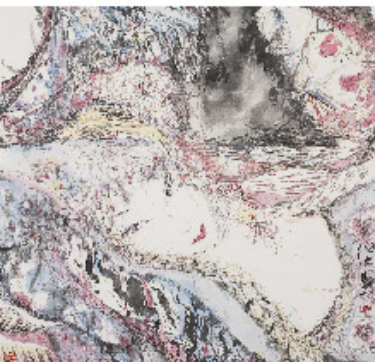
这般丰厚与通透呈显的是精致的品格,它向着自然的纯真品性延伸,从含蓄的视觉印象中生发出一种自然精神的醇厚。它引领变动不居的心绪亦步亦趋地在自然的光辉下伸展、呼吸、游弋、静观,建构一方在平凡生活中感知心灵空间的和谐与朴素。稳定的和谐空间并不排斥激进的冲突与碰撞,随意遣发的激情宣泄以及草草挥笔的天然韵致,倘若将其置身于自在自如的自然氛围中来观照,妙不可言的气韵与清新而具有生命意味的语言形式将向着更为深远的境界生衍与扩展。采激清新的韵致,聆听心性的步履,虔诚地触摸点画感受时一点悟机的不期而至使人有着按捺不住的欣喜,留意着情绪高涨与迂回的点画变化,化为画面的开与合、刚与柔、冲透或劲捷,憨拙或顿挫,精致的意味渐趋萌发,在生命情流的滋养下博大而深邃,或许这就是一种物我交融的精致体验。



《快意飞仙系列》180x49cmx4 2010年



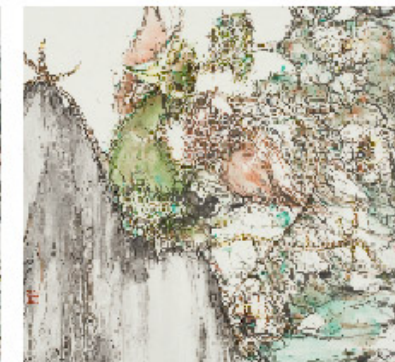
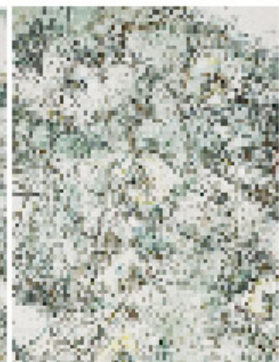
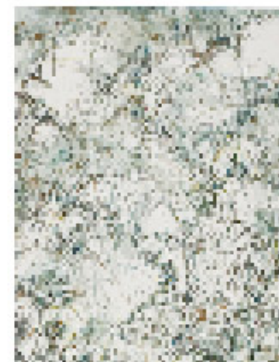
《澄碧》68x68cm 2010年



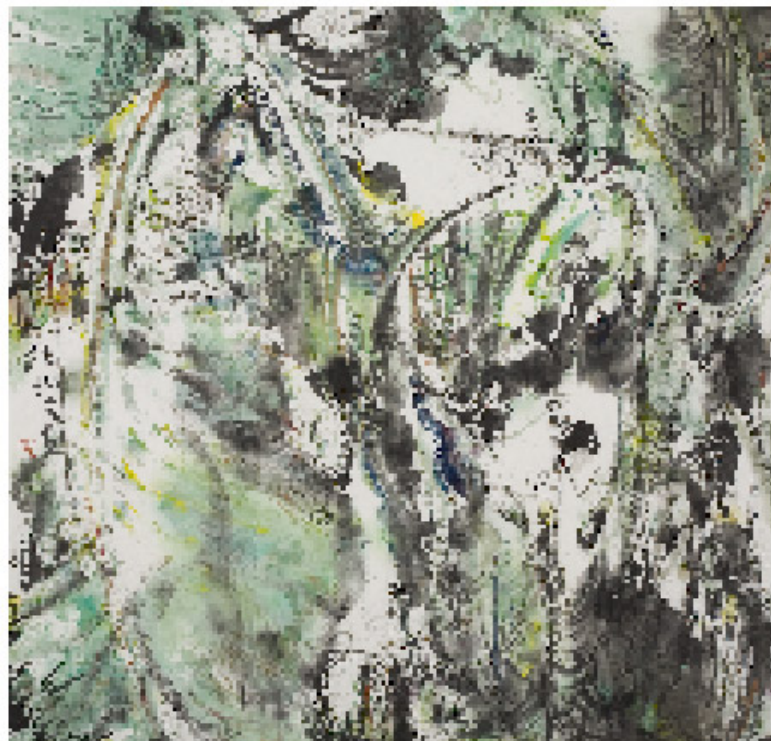
《小红人》68x68cm 2010年



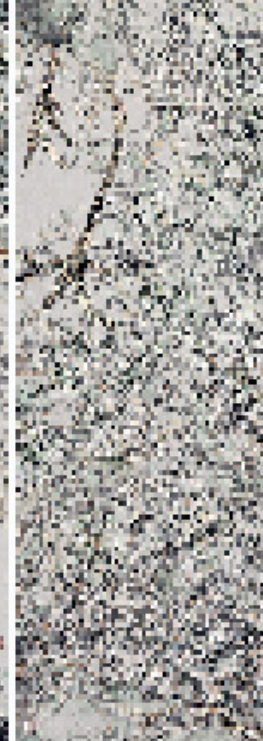
《青霞》68x68cm 2010年



《飞翔》68x68cm 2011年



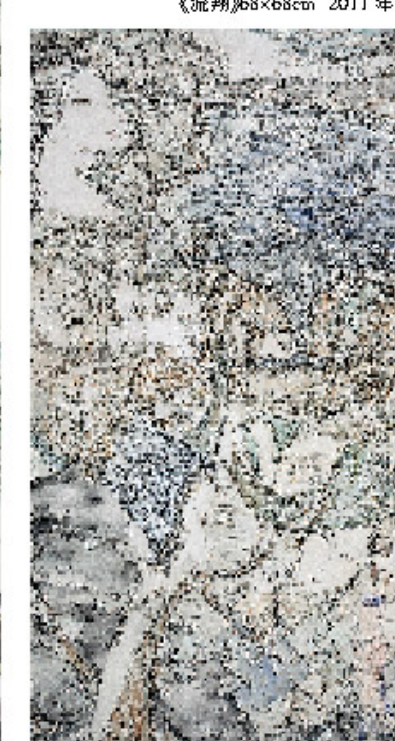
《苑空》68x68cm 2010年



《空翠系列》180x49cmx4 2010年



《和鸣》180x49cmx2 2010年



《谜林青雪》168x194cm 2011年



赵怡文

1983年生于江苏常州,现为江苏省美术家协会会员、江苏省花鸟研究会会员、2006年南京艺术学院中国画写意人物专业本科毕业,导师:周京新、张发荣;2009年南京艺术学院中国画写意花鸟专业硕士研究生毕业,导师:张发荣。

展览:
《2011第四届美术报艺术节——中国中青年艺术家推荐展》2011.11
《2011年全国中国画作品展》2011.6
《庆祝中国共产党成立90周年——江苏省美术书法作品展》2011.6
《梦·自由》2011南京十竹斋木刻人物画邀请展 2011.5
《2010年全国中国画作品展》2010.12
《2009中国百家金陵画展(中国画)》2009.11
《江苏省建国六十周年美术作品展》优秀作品类 2009.8
《全国第二届大学生艺术展演活动艺术作品展》专业组一等奖 2009.2
《江苏省美术家协会第二次新人美术作品展》新人奖 2008.12
《江苏省花鸟画展——庆祝江苏省花鸟研究会成立20周年》2007.9
《北京今日美术馆2007当代艺术院校大学生年度提名展》2007.8
《江苏省美术家协会首次新人美术作品展》2006.12
《纪念刘海粟陈之佛诞辰一百一十周年江苏省工笔画展》2005.9

出版:
《学院派精英系列画集·赵怡文国画精品》北京工艺美术出版社 2011.6
联系方式:
手机:13851923322
邮箱:180944925@qq.com